

Wegekategorien und Darstellungsfarbe

Örtliche Wanderwege (meist im Betrieb von Ortsgruppen und Vereinen)

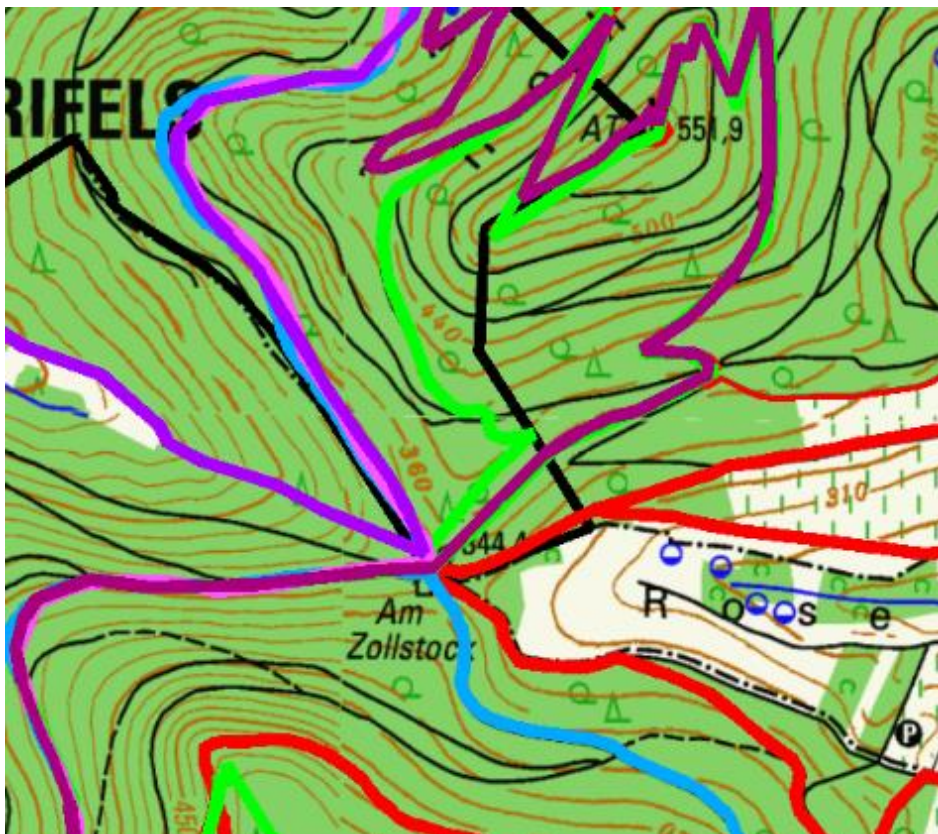
Naturparkwege (in Zuständigkeit des Biosphärenreservates, meist unterhalten von den PWV Ortsgruppen)

Wanderwege des PWV (Fernwege und Verbindungswege des PWV, gepflegt durch die PWV Ortsgruppen unter Leitung des Bezirks- und Hauptwegewartes)

Überörtliche Themen- und Prädikatswege (meist in Zuständigkeit der touristischen Büros, der Verbandsgemeinden und deren Dachverbände)

Naturfreunde Wege

Verbandsgemeinde-Grenze



Kartenausschnitt Farbgebung der Wege